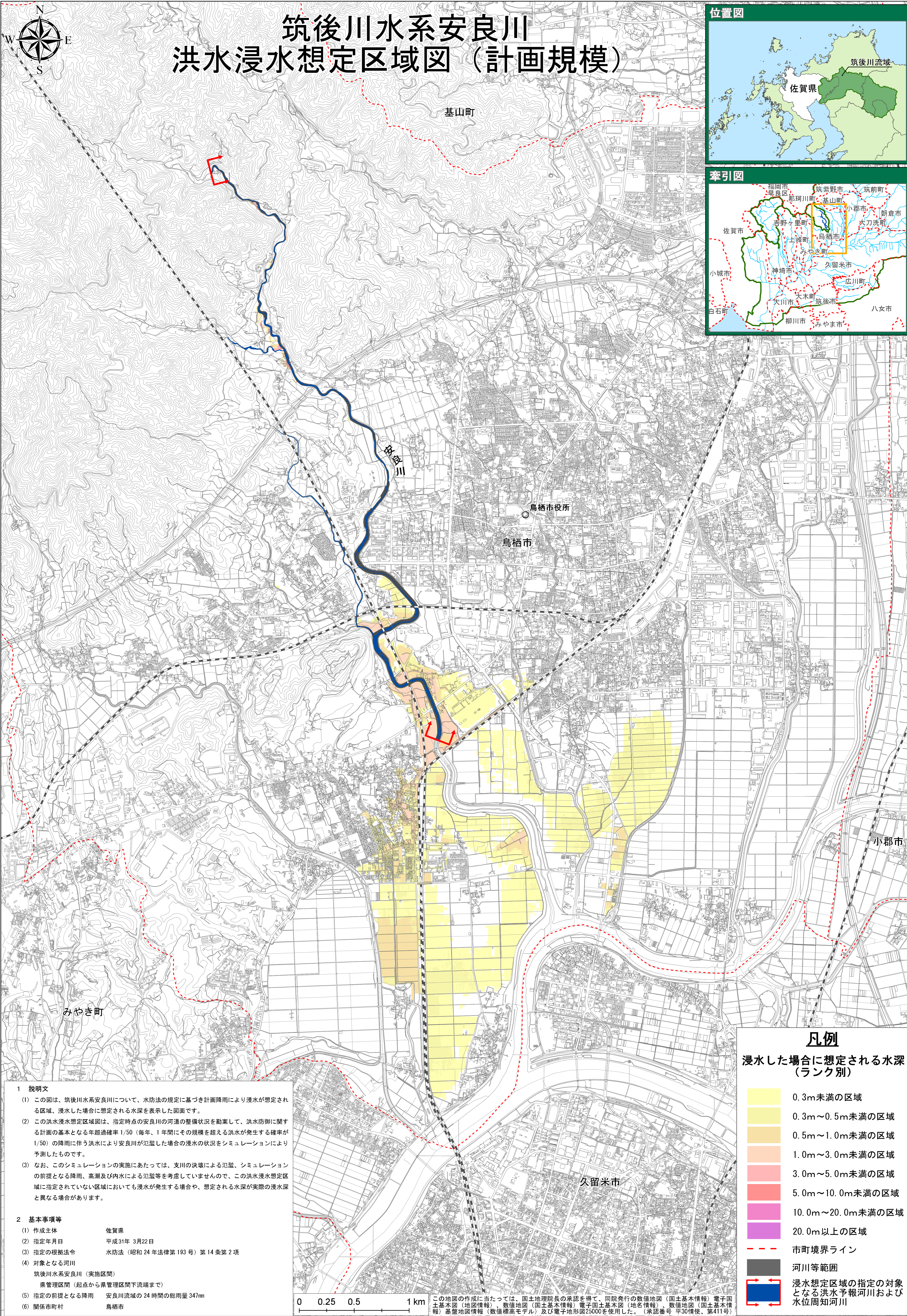
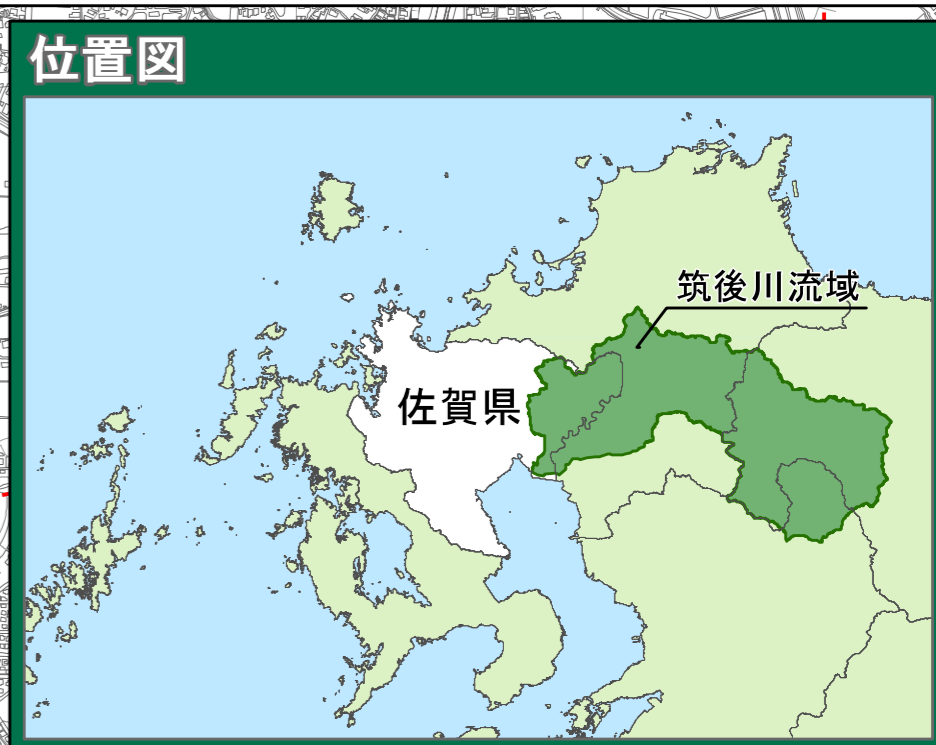
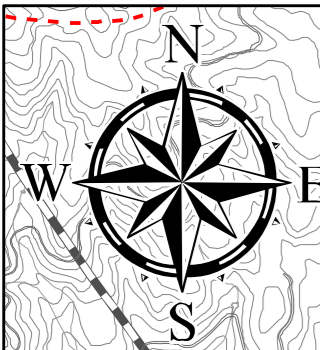


筑後川水系安良川 洪水浸水想定区域図（計画規模）



1 説明文

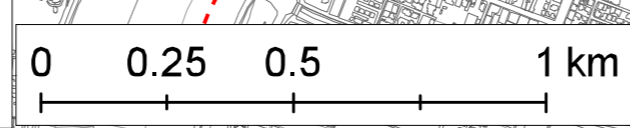
(1) この図は、筑後川水系安良川について、水防法の規定に基づき計画降雨により浸水が想定される区域、浸水した場合に想定される水深を表示した図面です。

(2) この洪水浸水想定区域図は、指定時点の安良川の河道の整備状況を勘案して、洪水防御に関する計画の基本となる年超過確率1/50（毎年、1年間にその規模を超える洪水が発生する確率が1/50）の降雨に伴う洪水により安良川が氾濫した場合の浸水の状況をシミュレーションにより予測したものです。

(3) なお、このシミュレーションの実施にあたっては、支川の決壊による氾濫、シミュレーションの前提となる降雨、高潮及び内水による氾濫等を考慮していませんので、この洪水浸水想定区域に指定されていない区域においても浸水が発生する場合は、想定される水深が実際の浸水深と異なる場合があります。

2 基本事項等

(1) 作成主体	佐賀県
(2) 指定年月日	平成31年 3月22日
(3) 指定の根拠法令	水防法（昭和24年法律第193号）第14条第2項
(4) 対象となる河川	筑後川水系安良川（実施区間） 県管理区間（起点から県管理区間下流端まで）
(5) 指定の前提となる降雨	安良川流域の24時間の総雨量347mm
(6) 関係市町村	鳥栖市



この地区の作成に当たっては、国土地理院長の承認を得て、同院発行の数値地図（国土基本情報）電子国土基本図（地図情報）、数値地図（国土基本情報）電子国土基本図（地名情報）、数値地図（国土基本情報）基盤地図情報（数値標高モデル）及び電子地形図25000を使用した。（承認番号 平30情使、第411号）

