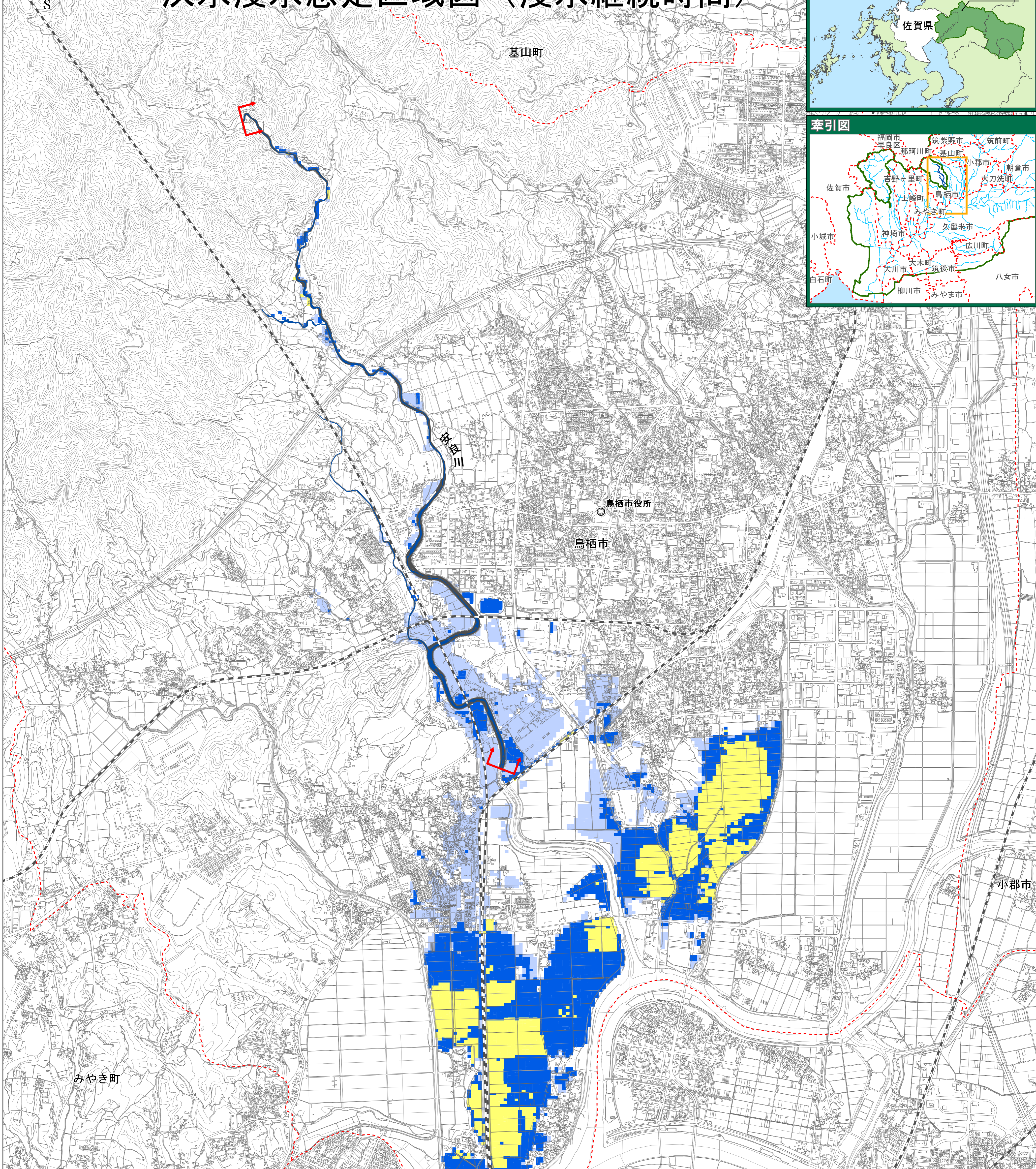
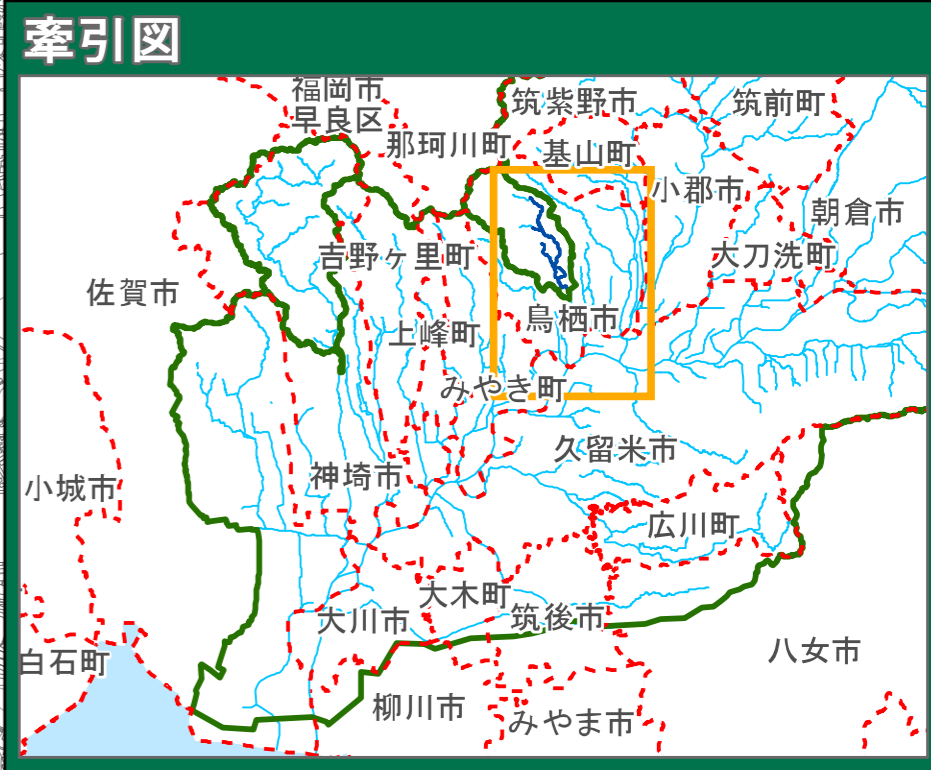
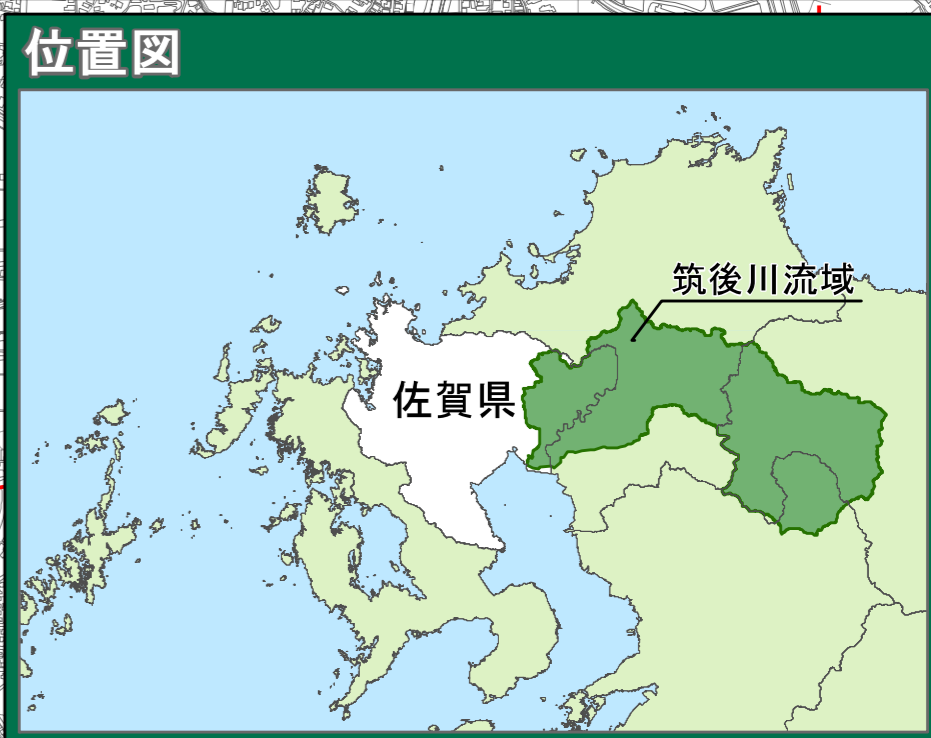


# 筑後川水系安良川 洪水浸水想定区域図（浸水継続時間）

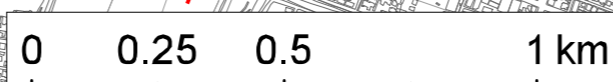


## 1 説明文

- この図は、筑後川水系安良川について、水防法の規定に基づき想定し得る最大規模の降雨により浸水した場合に想定される浸水継続時間を表示した図面です。
- この浸水継続時間は、指定時点の安良川の河道の整備状況を勘案して、想定し得る最大規模の降雨に伴う洪水により安良川が氾濫した場合の浸水の状況をシミュレーションにより予測したものです。
- なお、このシミュレーションの実施にあたっては、支川の決壊による氾濫、シミュレーションの前提となる降雨、高潮及び内水による氾濫等を考慮していませんので、この想定される浸水継続時間が実際の浸水継続時間と異なる場合や、浸水継続時間が明示されていない区間においても浸水が発生する場合があります。

## 2 基本事項等

- |                |   |
|----------------|---|
| (1) 作成主体       | 佐賀県                                     |
| (2) 指定年月日      | 平成31年 3月22日                             |
| (3) 指定の根拠法令    | 水防法（昭和24年法律第193号）第14条第2項                |
| (4) 対象となる河川    | 筑後川水系安良川（実施区間）<br>県管理区間（起点から県管理区間下流端まで） |
| (5) 指定の前提となる降雨 | 安良川流域の6時間の総雨量618mm                      |
| (6) 関係市町村      | 鳥栖市                                     |



この地図の作成に当たっては、国土地理院長の承認を得て、同院発行の数値地図（国土基本情報）電子国土基本図（地図情報）、数値地図（国土基本情報）電子国土基本図（地名情報）、数値地図（国土基本情報）基礎地図情報（数値標高モデル）及び電子地形図25000を使用した。（承認番号 平30情保、第411号）

## 凡例

浸水継続時間（浸水深0.5m以上）  
（ランク別）

- 12時間未満の区域
- 12時間～1日未満の区域
- 1日～3日未満の区域
- 3日～1週間未満の区域
- 1週間～2週間未満の区域
- 2週間～4週間未満の区域
- 市町境界ライン
- 河川等範囲
- 浸水想定区域の指定の対象となる洪水予報河川および水位周知河川