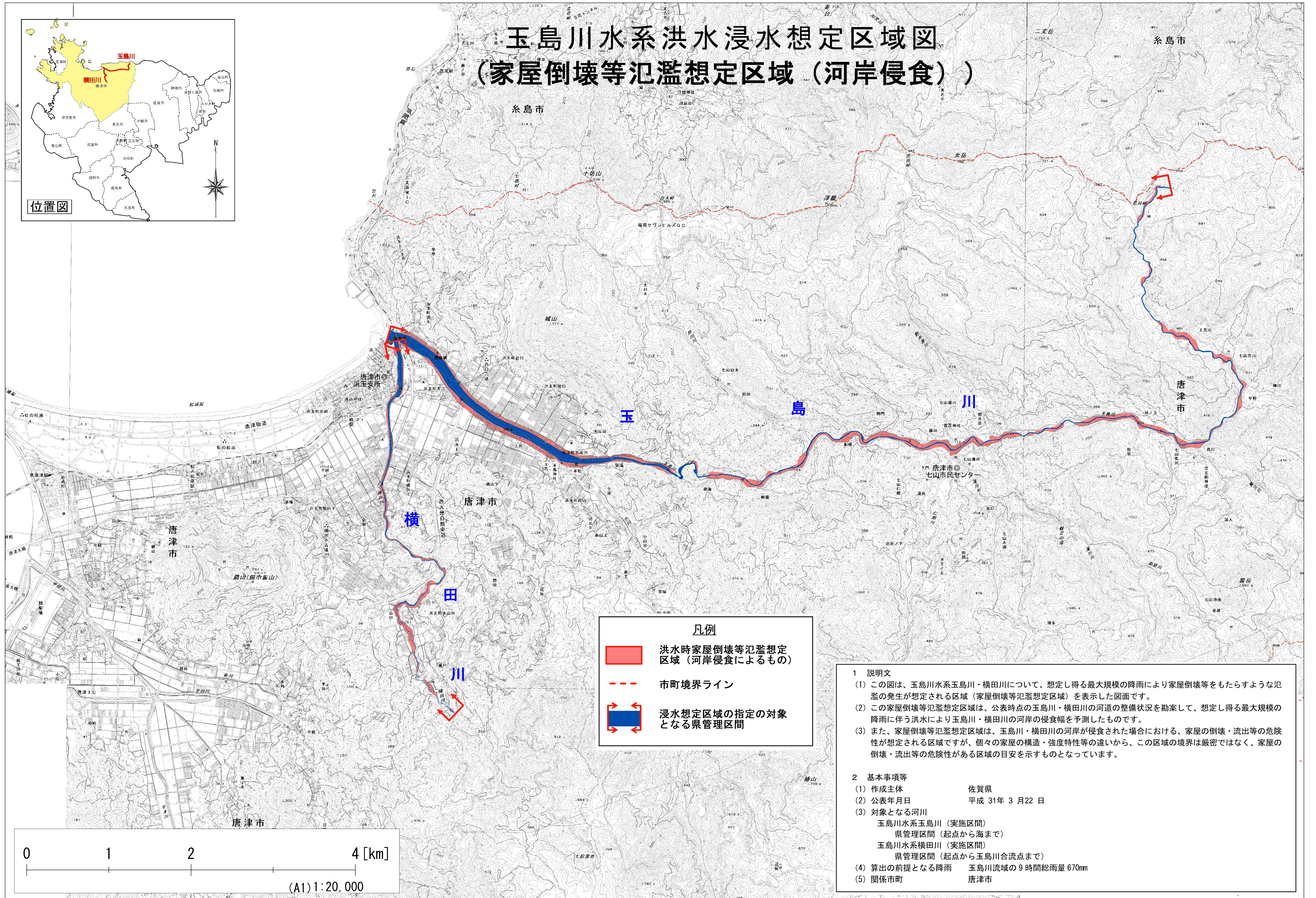
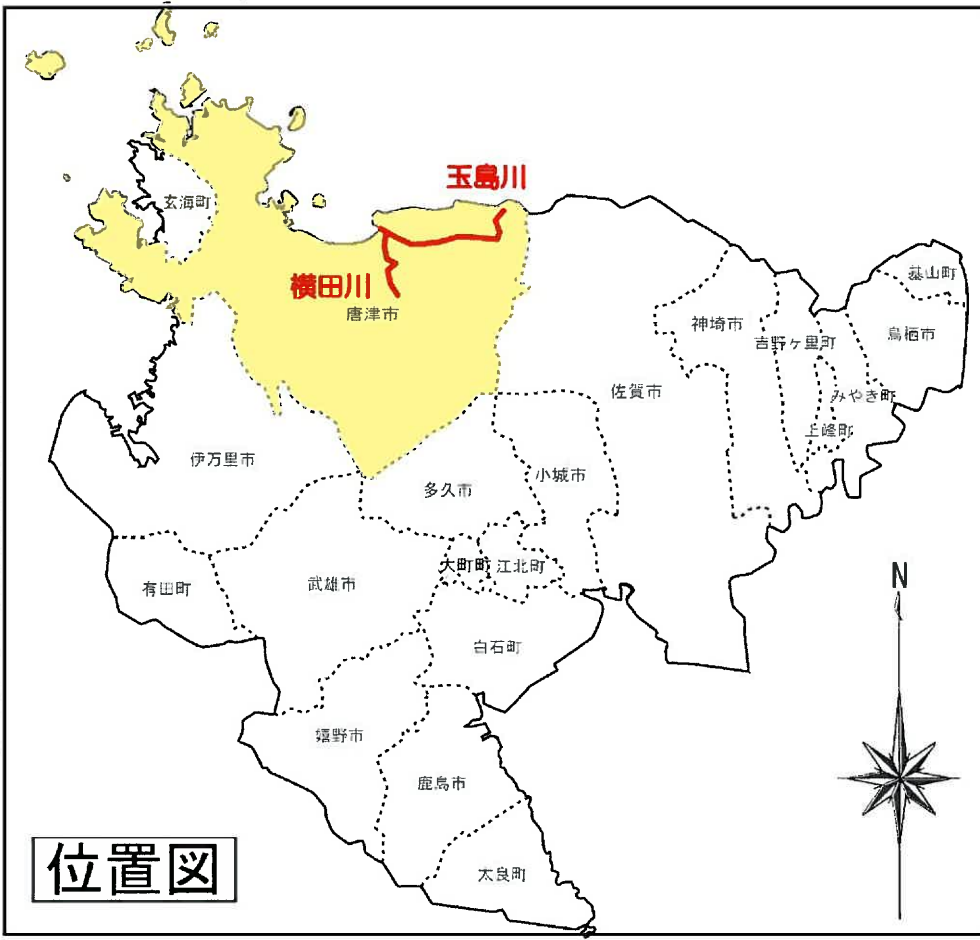


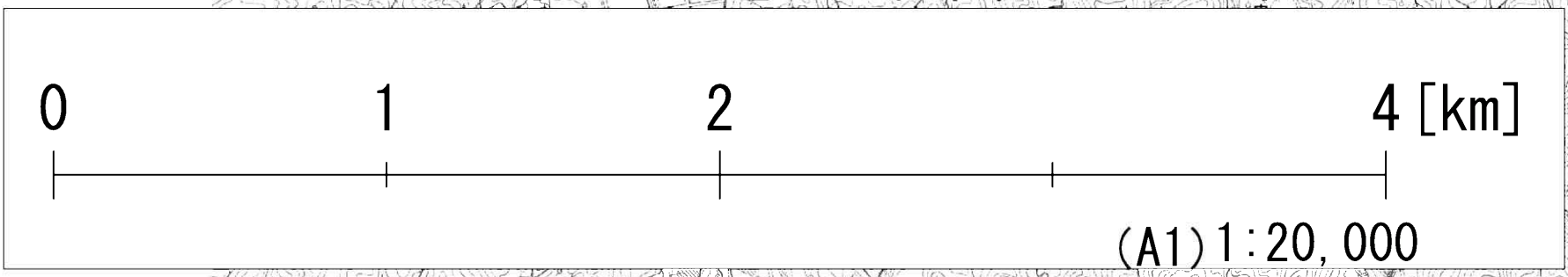
玉島川水系洪水浸水想定区域図 (家屋倒壊等氾濫想定区域 (河岸侵食))



凡例

- 洪水時家屋倒壊等氾濫想定区域 (河岸侵食によるもの)
- 市町境界ライン
- 浸水想定区域の指定の対象となる県管理区間

- 1 説明文**
- (1) この図は、玉島川水系玉島川・横田川について、想定し得る最大規模の降雨により家屋倒壊等をもたらすような氾濫の発生が想定される区域 (家屋倒壊等氾濫想定区域) を表示した図面です。
 - (2) この家屋倒壊等氾濫想定区域は、公表時点の玉島川・横田川の河道の整備状況を勘案して、想定し得る最大規模の降雨に伴う洪水により玉島川・横田川の河岸の侵食幅を予測したものです。
 - (3) また、家屋倒壊等氾濫想定区域は、玉島川・横田川の河岸が侵食された場合における、家屋の倒壊・流出等の危険性が想定される区域ですが、個々の家屋の構造・強度特性等の違いから、この区域の境界は厳密ではなく、家屋の倒壊・流出等の危険性がある区域の目安を示すものとなっています。
- 2 基本事項等**
- | | |
|----------------|---|
| (1) 作成主体 | 佐賀県 |
| (2) 公表年月日 | 平成 31年 3月 22日 |
| (3) 対象となる河川 | 玉島川水系玉島川 (実施区間)
県管理区間 (起点から海まで)
玉島川水系横田川 (実施区間)
県管理区間 (起点から玉島川合流点まで) |
| (4) 算出の前提となる降雨 | 玉島川流域の9時間総雨量 670mm |
| (5) 関係市町 | 唐津市 |



「この地図の作成に当たっては、国土地理院長の承認を得て、同院発行の数値地図 (国土基本情報) 電子国土基本図 (地図情報)、数値地図 (国土基本情報) 電子国土基本図 (地名情報)、数値地図 (国土基本情報) 基盤地図情報 (数値標高モデル) 及び電子地形図25000を使用した。(承認番号 平30情使、第411号)」