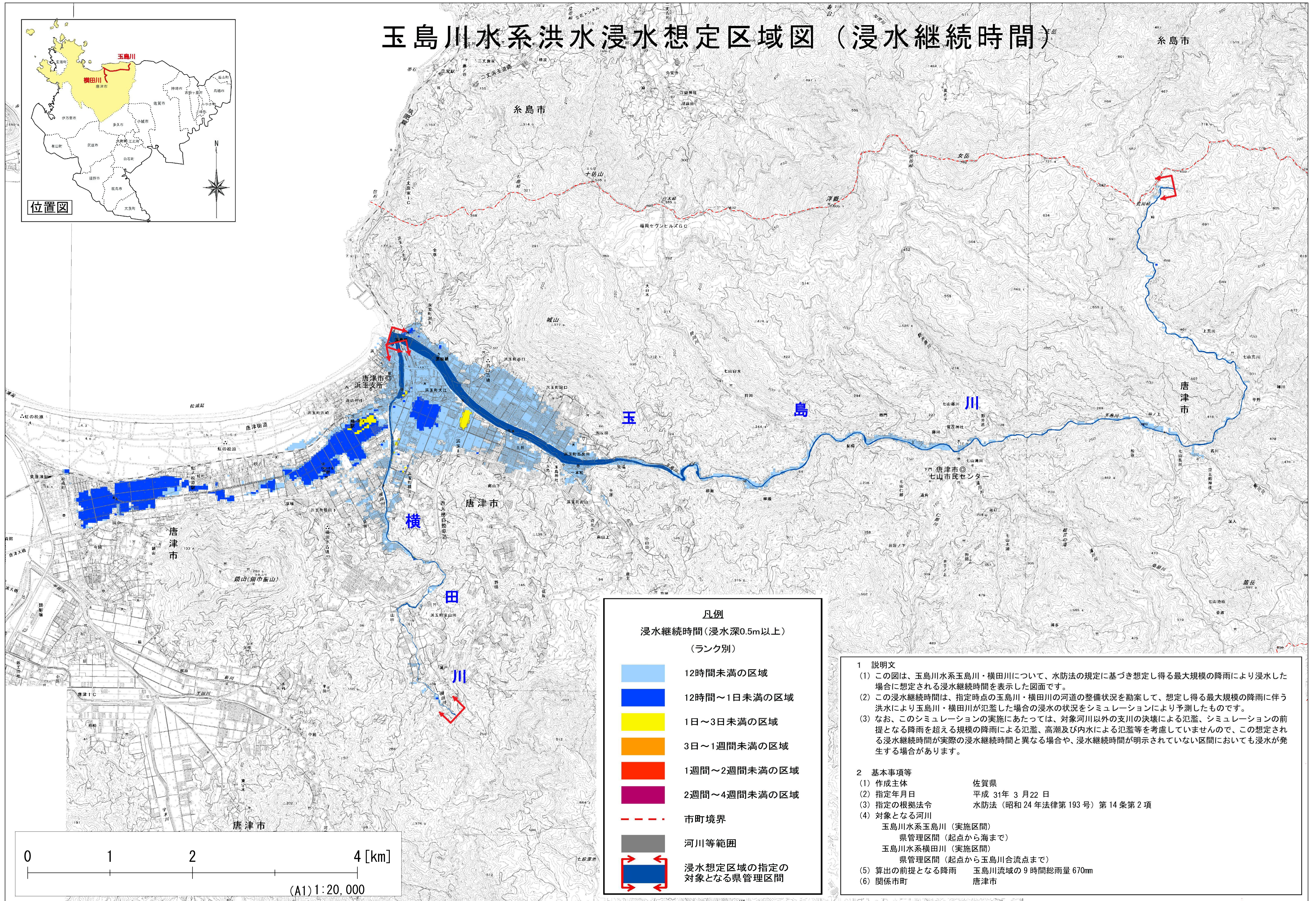
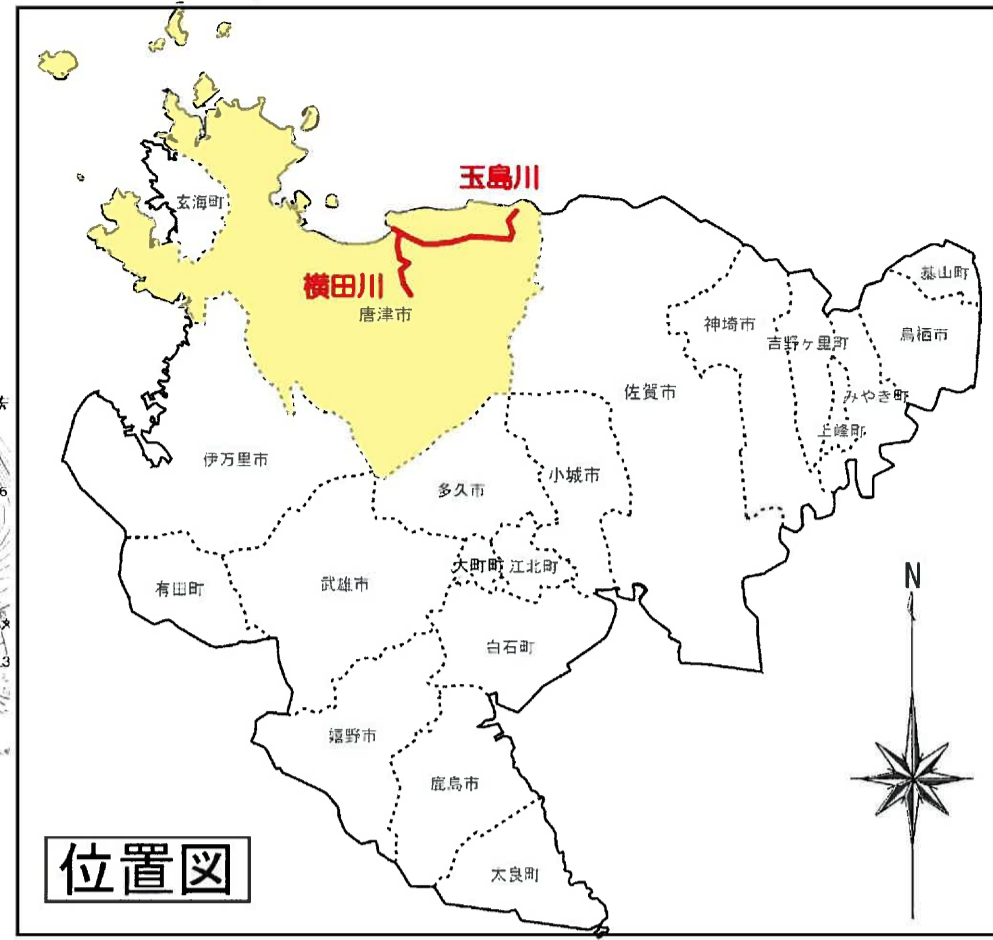


玉島川水系洪水浸水想定区域図（浸水継続時間）

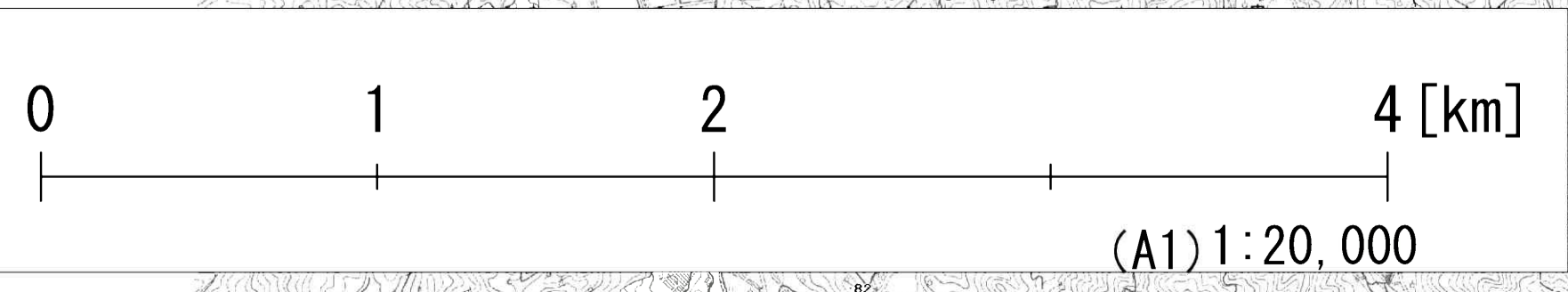


凡例

浸水継続時間（浸水深0.5m以上）
（ランク別）

	12時間未満の区域
	12時間～1日未満の区域
	1日～3日未満の区域
	3日～1週間未満の区域
	1週間～2週間未満の区域
	2週間～4週間未満の区域
	市町境界
	河川等範囲
	浸水想定区域の指定の対象となる県管理区間

- 1 説明文
- この図は、玉島川水系玉島川・横田川について、水防法の規定に基づき想定し得る最大規模の降雨により浸水した場合に想定される浸水継続時間を表示した図面です。
 - この浸水継続時間は、指定時点の玉島川・横田川の河道の整備状況を勘案して、想定し得る最大規模の降雨に伴う洪水により玉島川・横田川が氾濫した場合の浸水の状況をシミュレーションにより予測したものです。
 - なお、このシミュレーションの実施にあたっては、対象河川以外の支川の決壊による氾濫、シミュレーションの前提となる降雨を超える規模の降雨による氾濫、高潮及び内水による氾濫等を考慮していませんので、この想定される浸水継続時間が実際の浸水継続時間と異なる場合や、浸水継続時間が明示されていない区間においても浸水が発生する場合があります。
- 2 基本事項等
- | | |
|----------------|---|
| (1) 作成主体 | 佐賀県 |
| (2) 指定年月日 | 平成 31年 3月 22日 |
| (3) 指定の根拠法令 | 水防法（昭和 24年法律第 193号）第 14条第 2項 |
| (4) 対象となる河川 | 玉島川水系玉島川（実施区間）
県管理区間（起点から海まで）
玉島川水系横田川（実施区間）
県管理区間（起点から玉島川合流点まで） |
| (5) 算出の前提となる降雨 | 玉島川流域の9時間総雨量 670mm |
| (6) 関係市町 | 唐津市 |



「この地図の作成に当たっては、国土地理院長の承認を得て、同院発行の数値地図（国土基本情報）電子国土基本図（地名情報）、数値地図（国土基本情報）基盤地図情報（数値標高モデル）及び電子地形図25000を使用した。（承認番号 平30情使、第411号）」