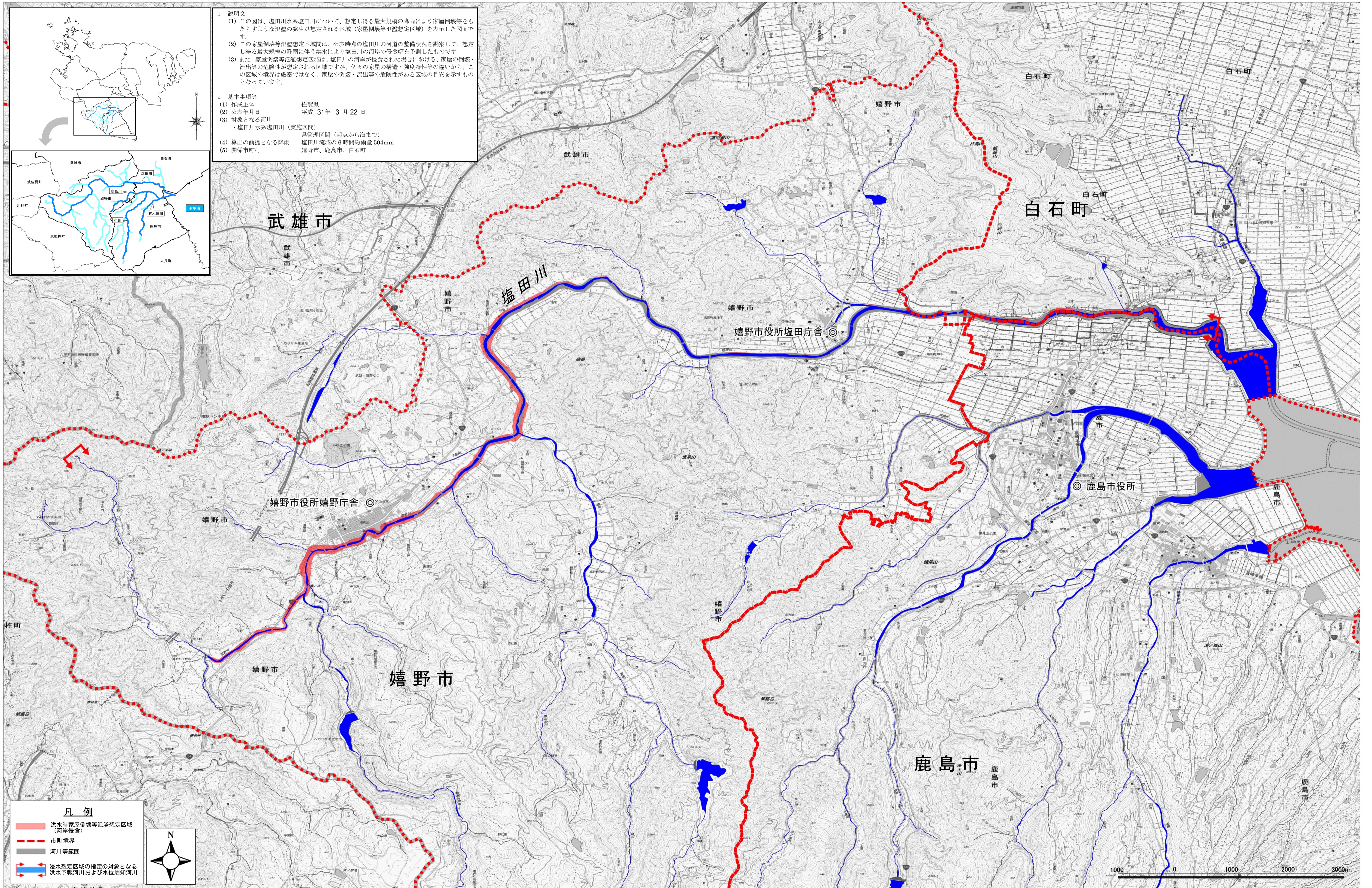


塩田川水系塩田川家屋倒壊等氾濫想定区域図（河岸侵食）



1 説明文
 (1) この図は、塩田川水系塩田川について、想定し得る最大規模の降雨により家屋倒壊等をもたらすような氾濫の発生が想定される区域（家屋倒壊等氾濫想定区域）を表示した図面です。
 (2) この家屋倒壊等氾濫想定区域は、公表時点の塩田川の河道の整備状況を勘案して、想定し得る最大規模の降雨に伴う洪水により塩田川の河岸の侵食幅を予測したものです。
 (3) また、家屋倒壊等氾濫想定区域は、塩田川の河岸が侵食された場合における、家屋の倒壊・流出等の危険性が想定される区域ですが、個々の家屋の構造・強度特性等の違いから、この区域の境界は厳密ではなく、家屋の倒壊・流出等の危険性がある区域の目安を示すものとなっております。

2 基本事項等
 (1) 作成主体 佐賀県
 (2) 公表年月日 平成 31年 3月 22日
 (3) 対象となる河川 塩田川水系塩田川（実施区間）
 県管理区間（起点から海まで）
 (4) 算出の前掲となる降雨 塩田川流域の6時間総雨量504mm
 (5) 関係市町村 嬉野市、鹿島市、白石町



凡例

- 洪水時家屋倒壊等氾濫想定区域（河岸侵食）
- 市町境界
- 河川等範囲
- 浸水想定区域の指定の対象となる洪水予報河川および水位周知河川

この地図の作成に当たっては、国土地理院長の承認を得て、同院発行の数値地図（国土基本情報）電子国土基本図（地図情報）、数値地図（国土基本情報）電子国土基本図（地名情報）、数値地図（国土基本情報）基盤地図情報（数値標高モデル）及び電子地形図25000を使用した。（承認番号 平30情使、第411号）