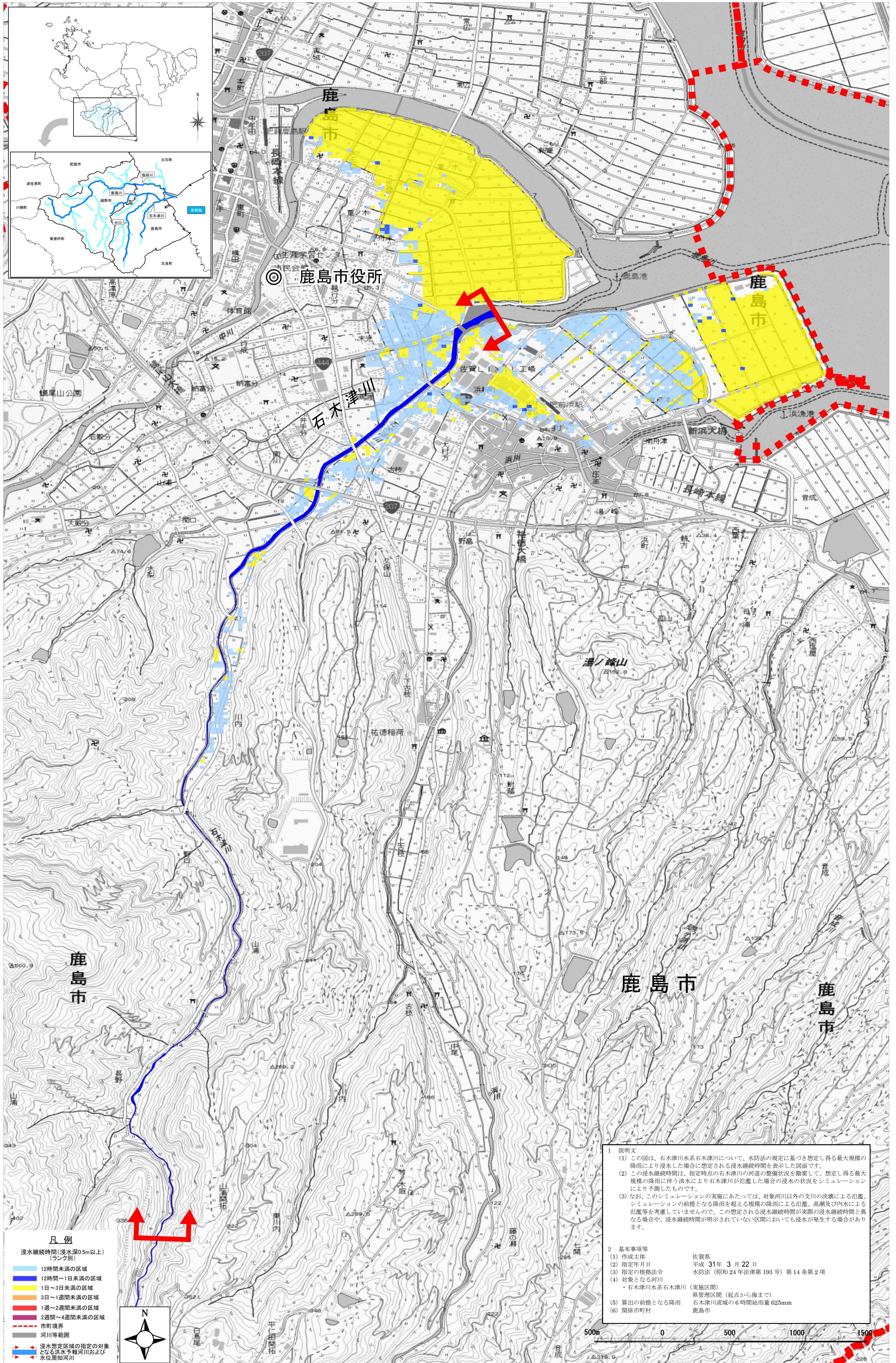


石木津川水系石木津川洪水浸水想定区域図（浸水継続時間）



- 凡例**
- 浸水継続時間（浸水深0.5m以上）
（ランク別）
 - 12時間未満の区域
 - 12時間～1日未満の区域
 - 1日～3日未満の区域
 - 3日～1週間未満の区域
 - 1週～2週間未満の区域
 - 2週間～4週間未満の区域
 - 市町境界
 - 河川等範囲
 - 浸水想定区域の指定の対象となる洪水予報河川および水位周知河川

- 1 説明文**
- この図は、石木津川水系石木津川について、水防法の規定に基づき想定し得る最大規模の降雨により浸水した場合に想定される浸水継続時間を表示した図面です。
 - この浸水継続時間は、指定時点の石木津川の河道の整備状況を勘案して、想定し得る最大規模の降雨に伴う洪水により石木津川が氾濫した場合の浸水の状況をシミュレーションにより予測したものです。
 - なお、このシミュレーションの実施にあたっては、対象河川以外の支川の決壊による氾濫、シミュレーションの前提となる降雨を超える規模の降雨による氾濫、高潮及び内水による氾濫等を考慮していませんので、この想定される浸水継続時間が実際の浸水継続時間と異なる場合や、浸水継続時間が明示されていない区域においても浸水が発生する場合があります。
- 2 基本事項等**
- | | |
|----------------|-------------------------------------|
| (1) 作成主務 | 佐賀県 |
| (2) 指定年月日 | 平成 31年 3月 22日 |
| (3) 指定の根拠法令 | 水防法（昭和24年法律第193号）第14条第2項 |
| (4) 対象となる河川 | ・石木津川水系石木津川（実施区間） 県管理区間（起点から海まで） |
| (5) 算出の前提となる降雨 | 石木津川流域の6時間総雨量625mm |
| (6) 関係市町村 | 鹿島市 |

この地図の作成に当たっては、国土院院長の承認を得て、同院発行の数値地図（国土基本情報）電子国土基本図（地図情報）、数値地図（国土基本情報）電子国土基本図（地名情報）、数値地図（国土基本情報）基礎地図情報（数値標高モデル）及び電子地形図25000を使用した。（承認番号 平30情使、第411号）