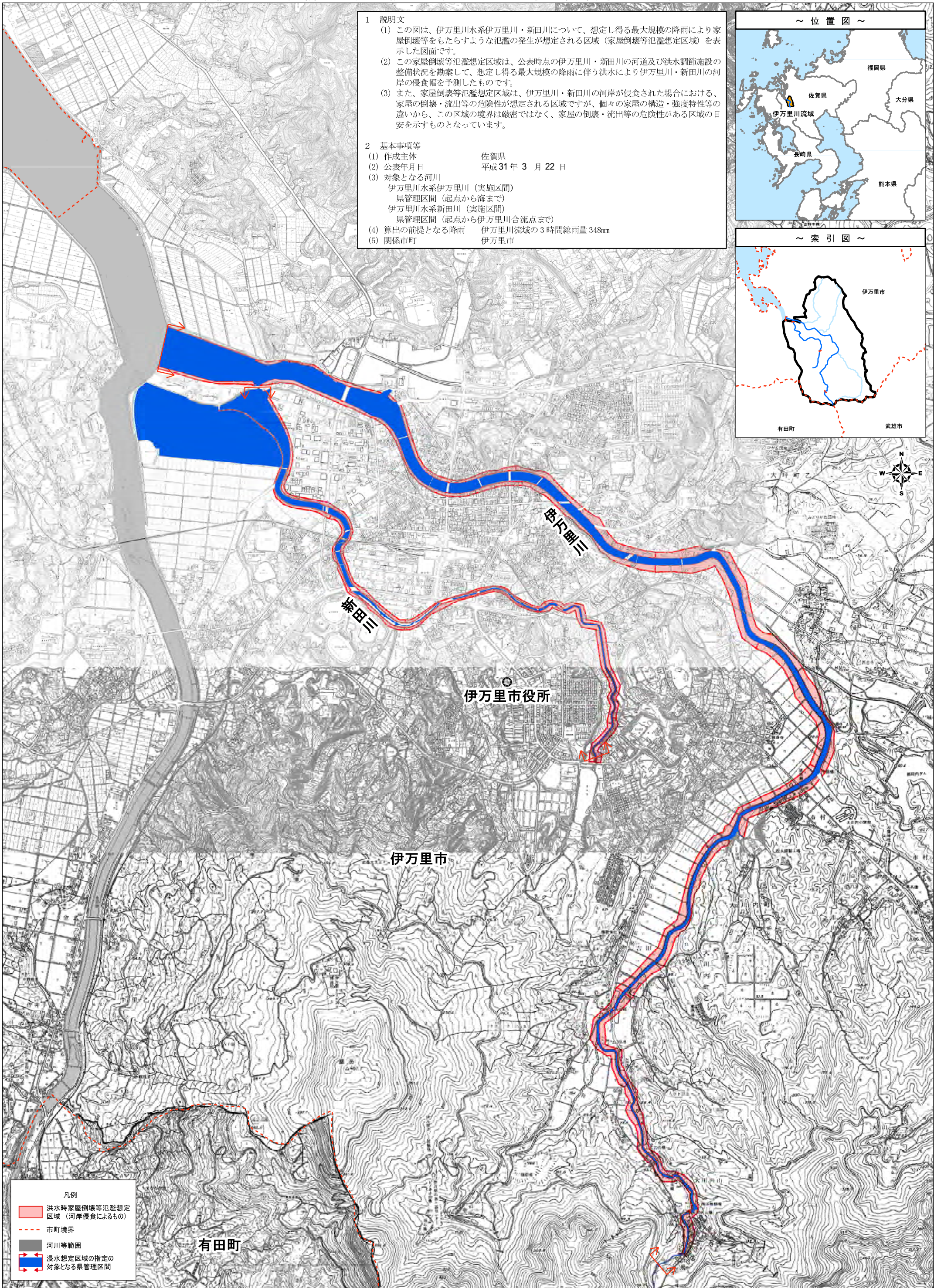


伊万里川水系伊万里川、新田川洪水浸水想定区域図（家屋倒壊等氾濫想定区域 河岸侵食）



1 説明文

(1) この図は、伊万里川水系伊万里川・新田川について、想定し得る最大規模の降雨により家屋倒壊等をもたらすような氾濫の発生が想定される区域（家屋倒壊等氾濫想定区域）を表示した図面です。

(2) この家屋倒壊等氾濫想定区域は、公表時点の伊万里川・新田川の河道及び洪水調節施設の整備状況を勘案して、想定し得る最大規模の降雨に伴う洪水により伊万里川・新田川の河岸の侵食幅を予測したものです。

(3) また、家屋倒壊等氾濫想定区域は、伊万里川・新田川の河岸が侵食された場合における、家屋の倒壊・流出等の危険性が想定される区域ですが、個々の家屋の構造・強度特性等の違いから、この区域の境界は厳密ではなく、家屋の倒壊・流出等の危険性がある区域の目安を示すものとなっています。

2 基本事項等

(1) 作成主体 佐賀県

(2) 公表年月日 平成31年 3月 22日

(3) 対象となる河川
 伊万里川水系伊万里川（実施区間）
 県管理区間（起点から海まで）
 伊万里川水系新田川（実施区間）
 県管理区間（起点から伊万里川合流点まで）

(4) 算出の前提となる降雨 伊万里川流域の3時間総雨量348mm

(5) 関係市町 伊万里市

