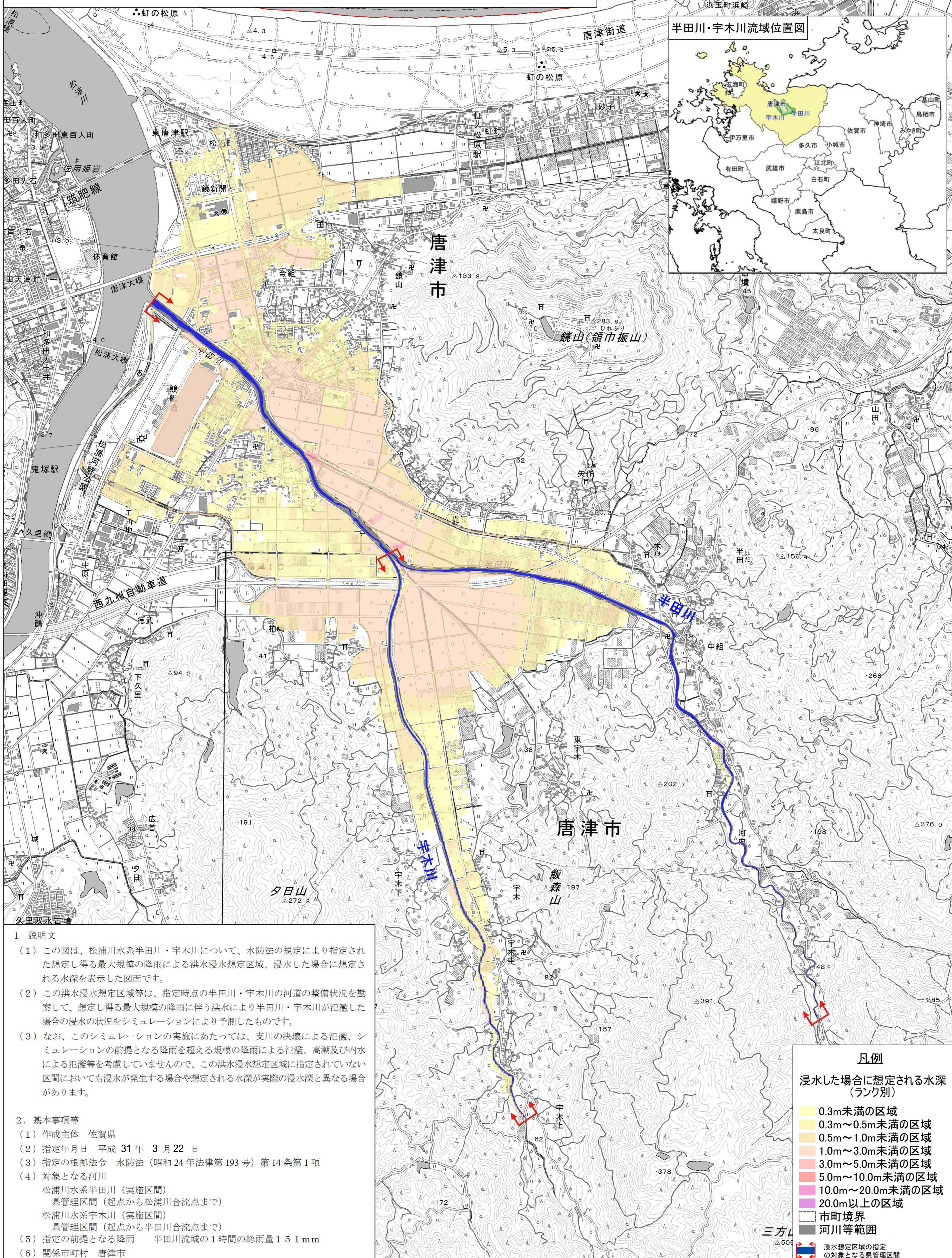
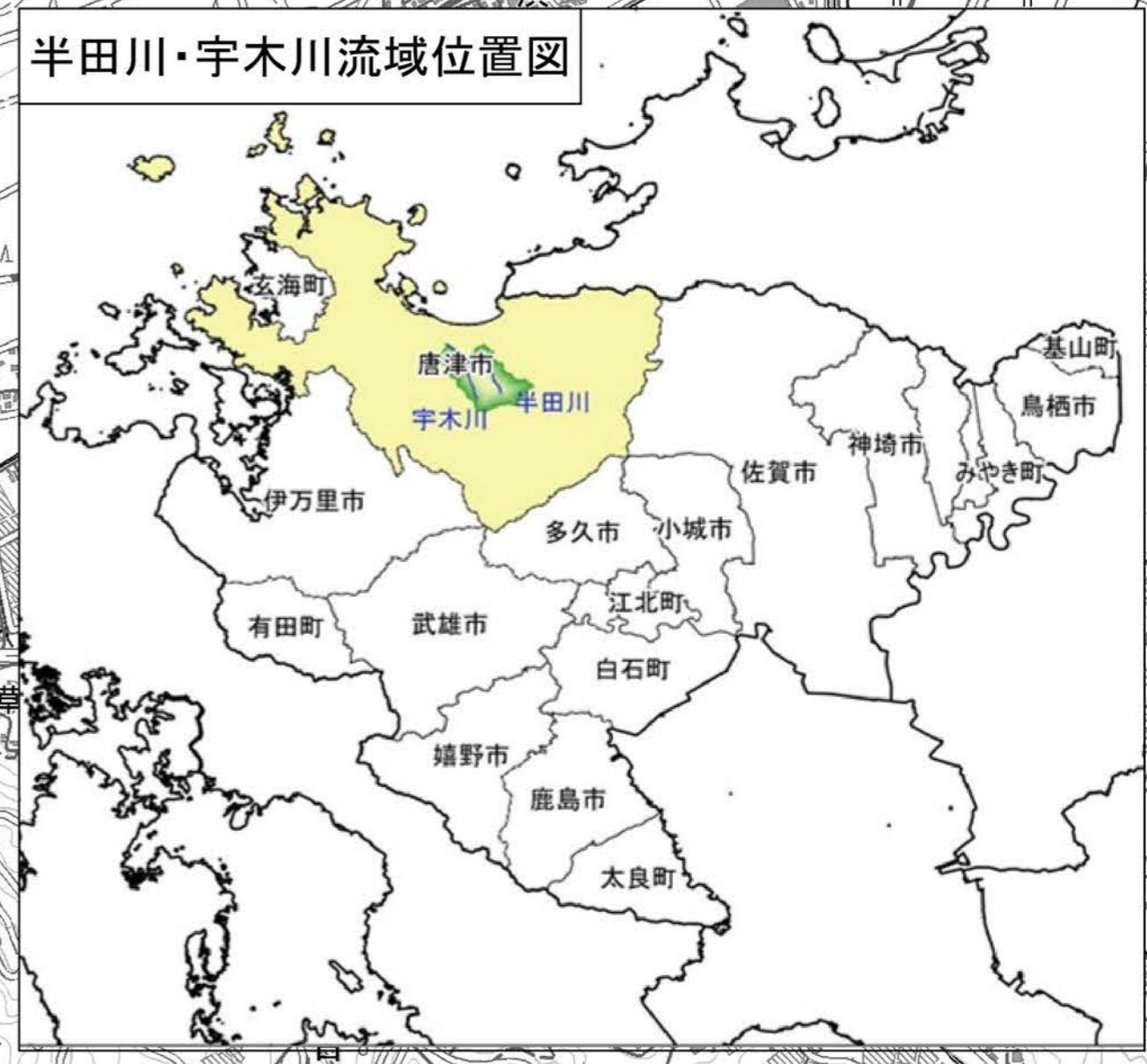


# 松浦川水系半田川・宇木川洪水浸水想定区域図(想定最大規模)



**1 説明文**

(1) この図は、松浦川水系半田川・宇木川について、水防法の規定により指定された想定し得る最大規模の降雨による洪水浸水想定区域、浸水した場合に想定される水深を表示した図面です。

(2) この洪水浸水想定区域等は、指定時点の半田川・宇木川の河道の整備状況を勘案して、想定し得る最大規模の降雨に伴う洪水により半田川・宇木川が氾濫した場合の浸水の状況をシミュレーションにより予測したものです。

(3) なお、このシミュレーションの実施にあたっては、支川の決壊による氾濫、シミュレーションの前提となる降雨を超える規模の降雨による氾濫、高潮及び内水による氾濫等を考慮していませんので、この洪水浸水想定区域に指定されていない区間においても浸水が発生する場合や想定される水深が実際の浸水深と異なる場合があります。

**2. 基本事項等**

(1) 作成主体 佐賀県

(2) 指定年月日 平成 31 年 3 月 22 日

(3) 指定の根拠法令 水防法(昭和 24 年法律第 193 号) 第 14 条第 1 項

(4) 対象となる河川  
 松浦川水系半田川(実施区間)  
 県管理区間(起点から松浦川合流点まで)  
 松浦川水系宇木川(実施区間)  
 県管理区間(起点から半田川合流点まで)

(5) 指定の前提となる降雨 半田川流域の 1 時間の総雨量 151mm

(6) 関係市町村 唐津市

**凡例**

浸水した場合に想定される水深(ランク別)

- 0.3m未達の区域
- 0.3m~0.5m未達の区域
- 0.5m~1.0m未達の区域
- 1.0m~3.0m未達の区域
- 3.0m~5.0m未達の区域
- 5.0m~10.0m未達の区域
- 10.0m~20.0m未達の区域
- 20.0m以上の区域
- 市町境界
- 河川等範囲
- 三方山
- 浸水想定区域の指定の対象となる県管理区間

この地図の作成に当たっては、国土地理院長の承認を得て、同院発行の数値地図(国土基本情報)電子国土基本図(地図情報)、数値地図(国土基本情報)電子国土基本図(地名情報)、数値地図(国土基本情報)基盤地図情報(数値標高モデル)及び電子地形図25000を使用した。(承認番号 平30情使、第411号)

