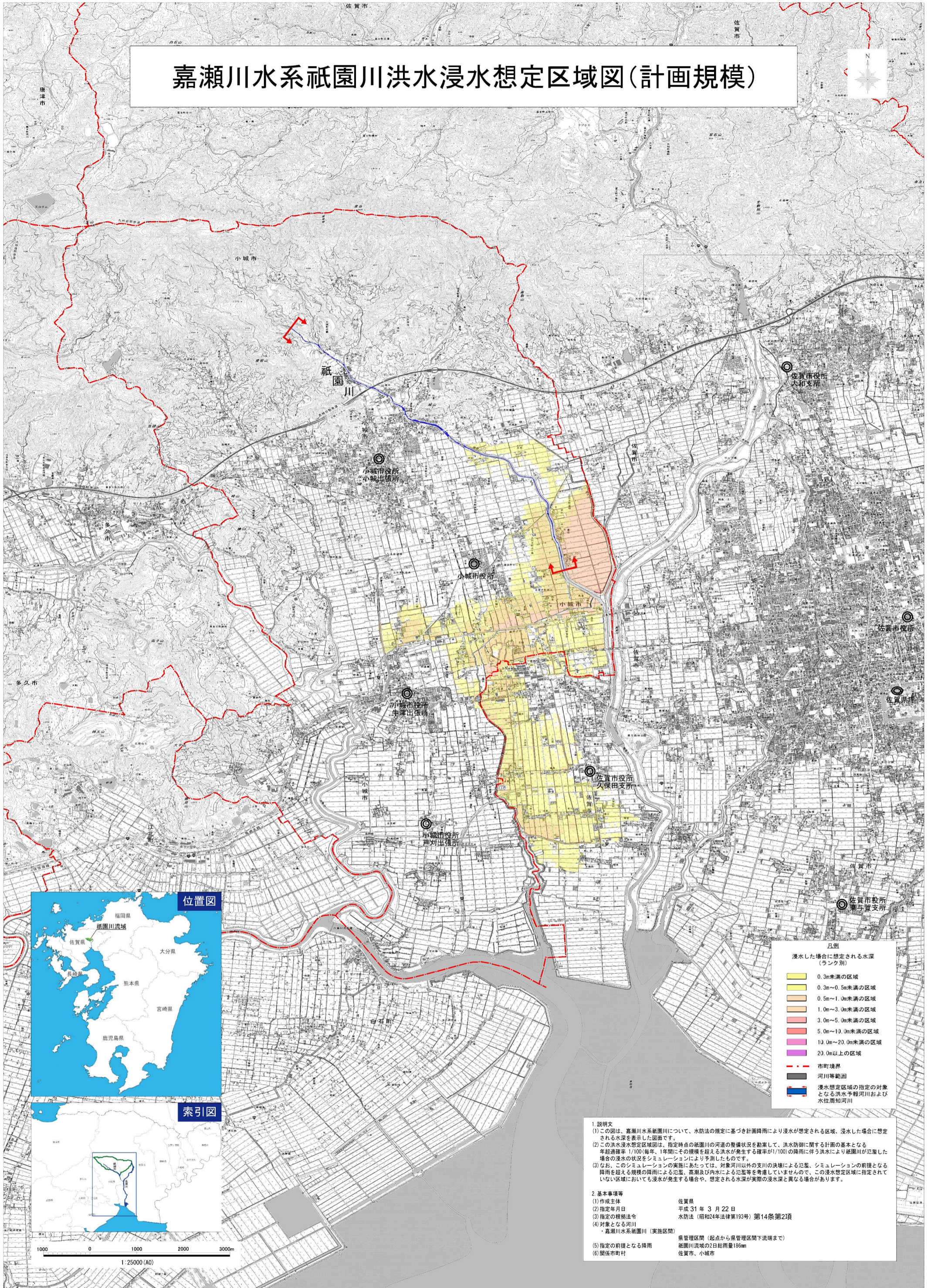


嘉瀬川水系祇園川洪水浸水想定区域図(計画規模)



位置図



索引図

凡例

浸水した場合に想定される水深
(ランク別)

0.3m未満の区域
0.3m~0.5m未満の区域
0.5m~1.0m未満の区域
1.0m~3.0m未満の区域
3.0m~5.0m未満の区域
5.0m~10.0m未満の区域
10.0m~20.0m未満の区域
20.0m以上の区域

- - - 市町境界
 河川等範囲
 浸水想定区域の指定の対象となる洪水予報河川および水位周知河川

1. 説明文

(1) この図は、嘉瀬川水系祇園川について、水防法の規定に基づき計画降雨により浸水が想定される区域、浸水した場合に想定される水深を表示した図面です。

(2) この洪水浸水想定区域図は、指定時点の祇園川の河道の整備状況を勘案して、洪水防衛に関する計画の基本となる年超過確率 1/100(毎年、1年間にその規模を超える洪水が発生する確率が1/100)の降雨に伴う洪水により祇園川が氾濫した場合の浸水の状況をシミュレーションにより予測したものです。

(3) なお、このシミュレーションの実施にあたっては、対象河川以外の支川の決壊による氾濫、シミュレーションの前提となる降雨を超える規模の降雨による氾濫、高潮及び内水による氾濫等を考慮していませんので、この浸水想定区域に指定されていない区域においても浸水が発生する場合は、想定される水深が実際の浸水深と異なる場合があります。

2. 基本事項等

(1) 作成主体	佐賀県
(2) 指定年月日	平成 31 年 3 月 22 日
(3) 指定の根拠法令	水防法(昭和24年法律第193号)第14条第2項
(4) 対象となる河川	・嘉瀬川水系祇園川(実施区間)
(5) 指定の前提となる降雨	県管理区間(起点から県管理区間下流端まで) 祇園川流域の2日総雨量186mm
(6) 関係市町村	佐賀市、小城市