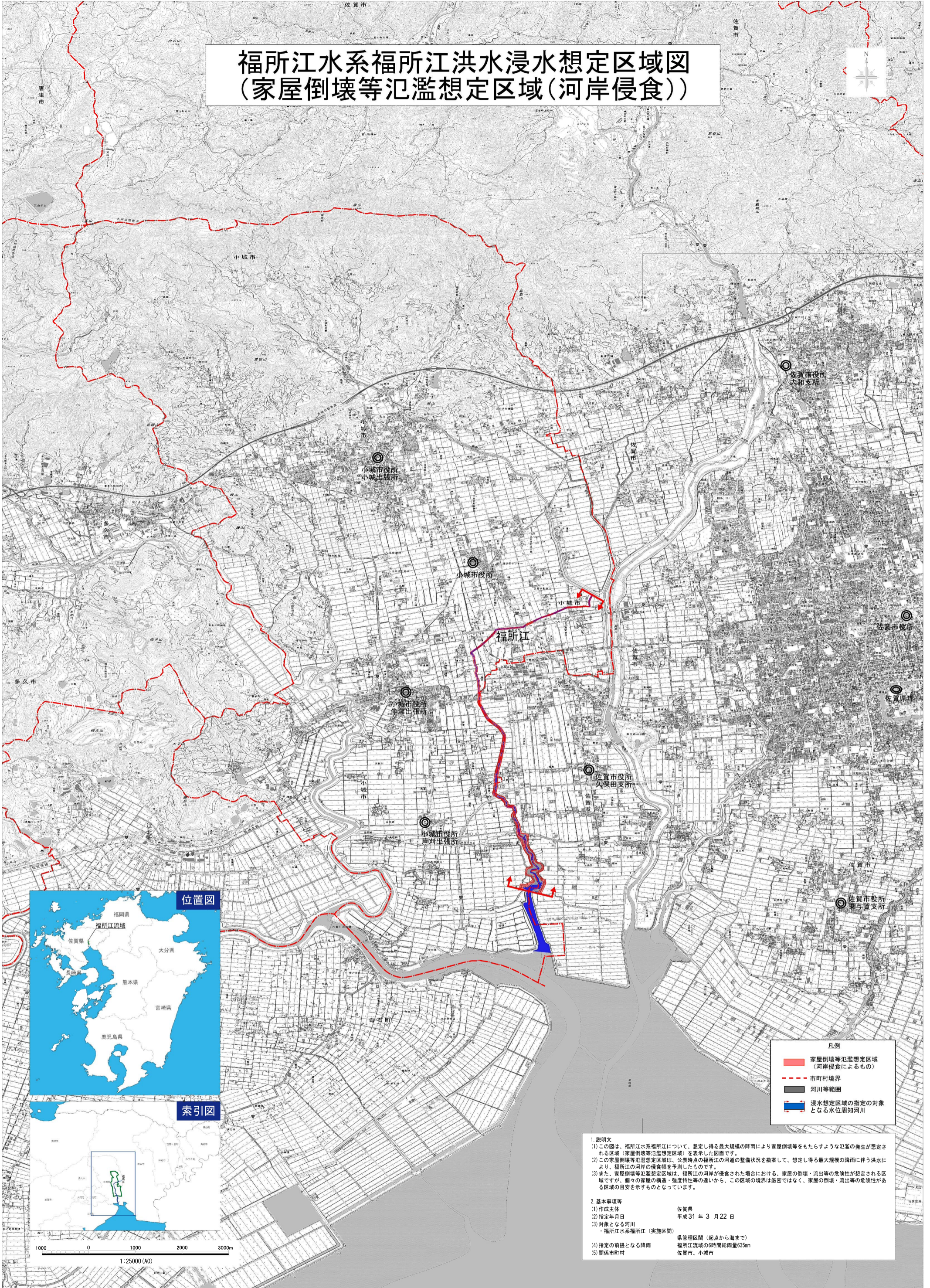
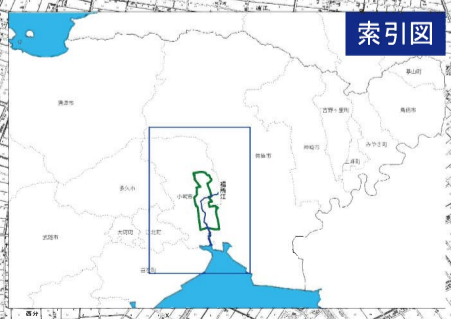


福所江水系福所江洪水浸水想定区域図 (家屋倒壊等氾濫想定区域(河岸侵食))



位置図



索引図

凡例

---	家屋倒壊等氾濫想定区域 (河岸侵食によるもの)
---	市町村境界
---	河川等範囲
---	浸水想定区域の指定の対象となる水位周知河川

1. 説明文
 (1) この図は、福所江水系福所江について、想定し得る最大規模の降雨により家屋倒壊等をもたらすような氾濫の発生が想定される区域(家屋倒壊等氾濫想定区域)を表示した図面です。
 (2) この家屋倒壊等氾濫想定区域は、公表時点の福所江の河川の整備状況を勘案して、想定し得る最大規模の降雨に伴う洪水により、福所江の河岸の侵食等を予測したものです。
 (3) また、家屋倒壊等氾濫想定区域は、福所江の河岸が侵食された場合における、家屋の倒壊・流出等の危険性が想定される区域ですが、個々の家屋の構造・強度特性等の違いから、この区域の境界は厳密ではなく、家屋の倒壊・流出等の危険性がこの区域の目安を示すものとなっています。

2. 基本事項等

(1) 作成主体	佐賀県
(2) 指定年月日	平成31年3月22日
(3) 対象となる河川	福所江水系福所江(実施区間)
(4) 指定の前提となる降雨	県管理区間(起点から海まで) 福所江流域の6時間総雨量635mm
(5) 関係市町村	佐賀市、小城市

