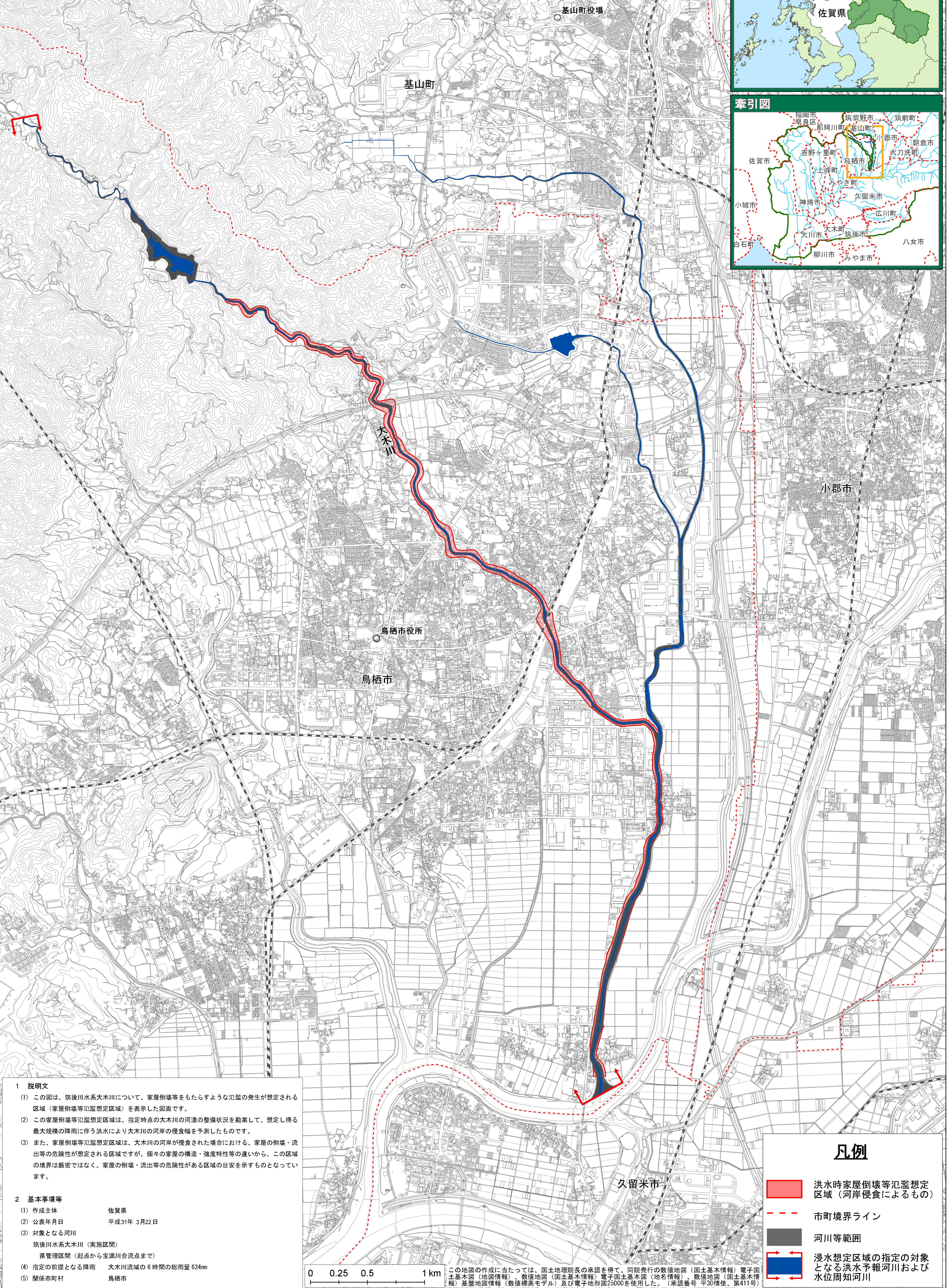
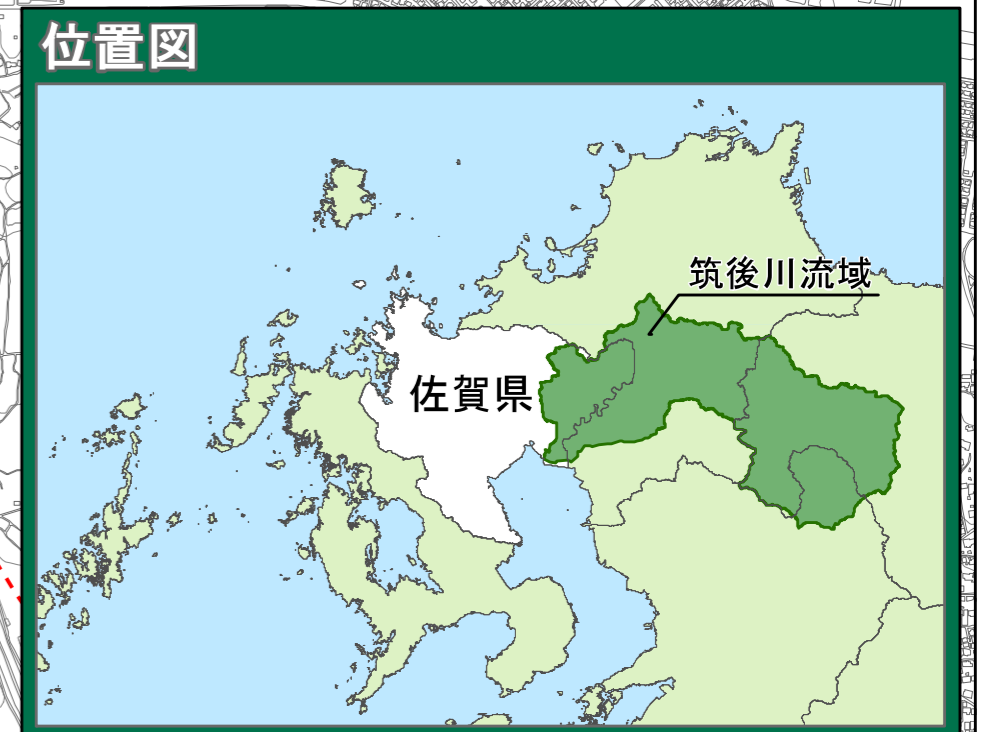




# 筑後川水系大木川洪水浸水想定区域図 (家屋倒壊等氾濫想定区域 (河岸侵食))



**1 説明文**

(1) この図は、筑後川水系大木川について、家屋倒壊等をもたらすような氾濫の発生が想定される区域(家屋倒壊等氾濫想定区域)を表示した図面です。

(2) この家屋倒壊等氾濫想定区域は、指定時点の大木川の河道の整備状況を勘案して、想定し得る最大規模の降雨に伴う洪水により大木川の河岸の侵食幅を予測したものです。

(3) また、家屋倒壊等氾濫想定区域は、大木川の河岸が侵食された場合における、家屋の倒壊・流出等の危険性が想定される区域ですが、個々の家屋の構造・強度特性等の違いから、この区域の境界は厳密ではなく、家屋の倒壊・流出等の危険性がある区域の目安を示すものとなっています。

**2 基本事項等**

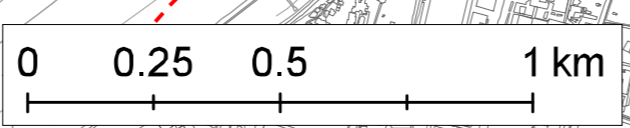
(1) 作成主体 佐賀県

(2) 公表年月日 平成31年 3月22日

(3) 対象となる河川 筑後川水系大木川(実施区間)  
県管理区間(起点から宝満川合流点まで)

(4) 指定の前提となる降雨 大木川流域の6時間の総雨量624mm

(5) 関係市町村 鳥栖市



この地図の作成に当たっては、国土地理院長の承認を得て、同院発行の数値地図(国土基本情報)電子国土基本図(地図情報)、数値地図(国土基本情報)電子国土基本図(地名情報)、数値地図(国土基本情報)基礎地図情報(数値標高モデル)及び電子地形図25000を使用した。(承認番号 平30情保、第411号)

**凡例**

- 洪水時家屋倒壊等氾濫想定区域(河岸侵食によるもの)
- 市町境界ライン
- 河川等範囲
- 浸水想定区域の指定の対象となる洪水予報河川および水位周知河川