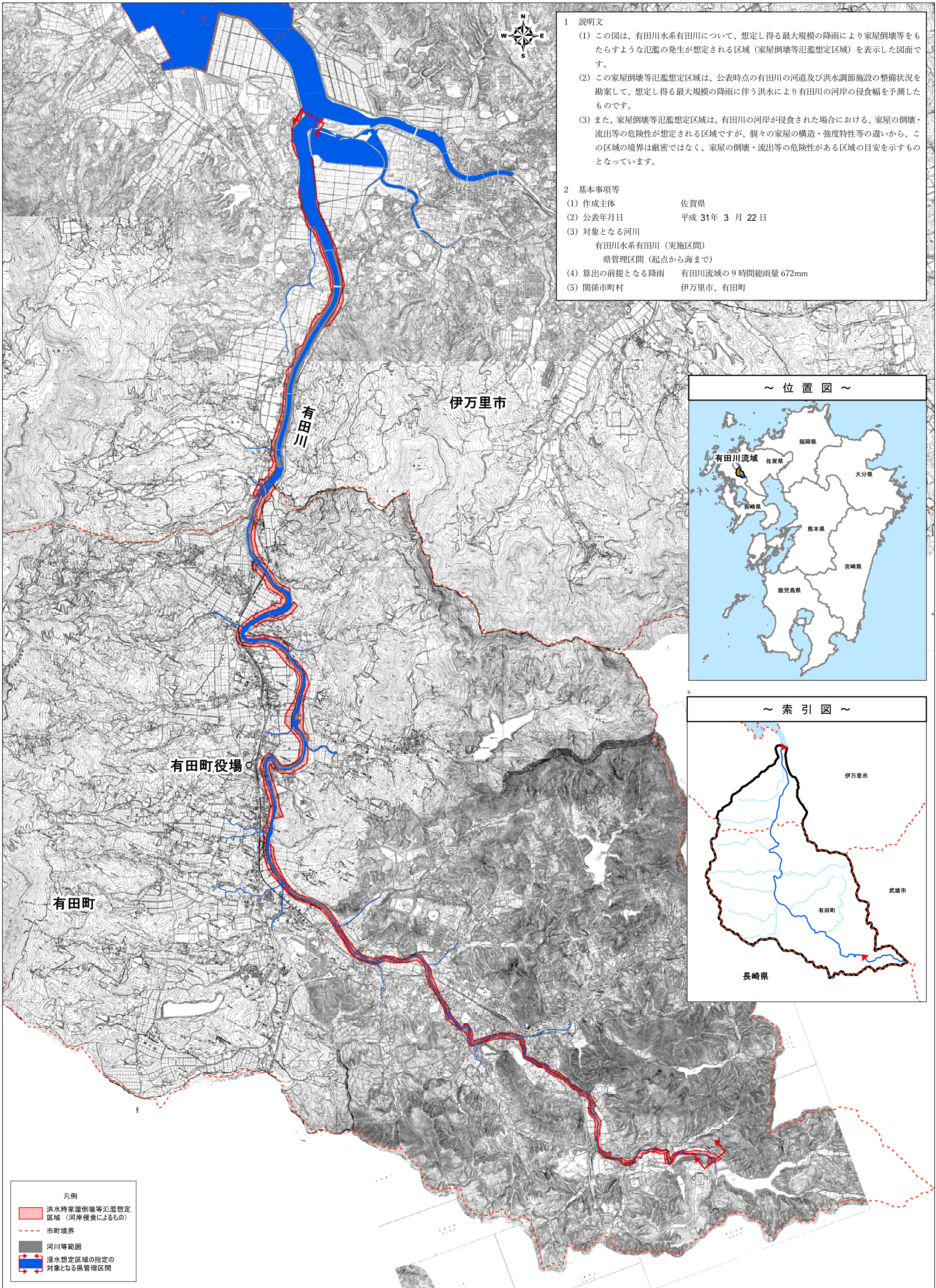


有田川洪水浸水想定区域図（家屋倒壊等氾濫想定区域 河岸侵食）



1 説明文

(1) この図は、有田川水系有田川について、想定し得る最大規模の降雨により家屋倒壊等をもたらすような氾濫の発生が想定される区域（家屋倒壊等氾濫想定区域）を表示した図面です。

(2) この家屋倒壊等氾濫想定区域は、公表時点の有田川の河道及び洪水調節施設の整備状況を勘案して、想定し得る最大規模の降雨に伴う洪水により有田川の河岸の侵食幅を予測したものです。

(3) また、家屋倒壊等氾濫想定区域は、有田川の河岸が侵食された場合における、家屋の倒壊・流出等の危険性が想定される区域ですが、個々の家屋の構造・強度特性等の違いから、この区域の境界は厳密ではなく、家屋の倒壊・流出等の危険性がある区域の目安を示すものとなっています。

2 基本事項等

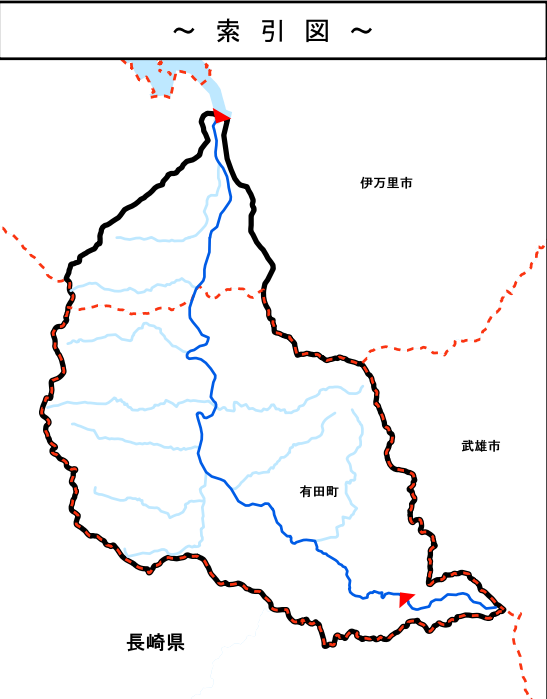
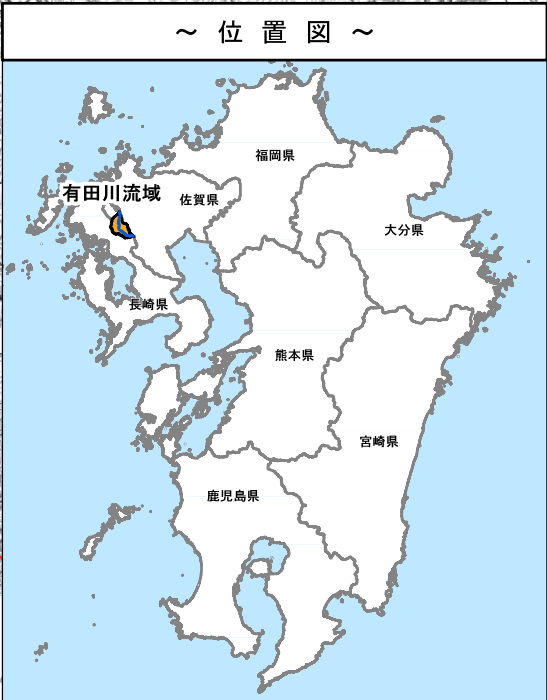
(1) 作成主体 佐賀県

(2) 公表年月日 平成 31年 3月 22日

(3) 対象となる河川
有田川水系有田川（実施区間）
県管理区間（起点から海まで）

(4) 算出の前提となる降雨 有田川流域の9時間総雨量672mm

(5) 関係市町村 伊万里市、有田町



凡例

洪水時家屋倒壊等氾濫想定区域（河岸侵食によるもの）

市町境界

河川等範囲

浸水想定区域の指定の対象となる県管理区間